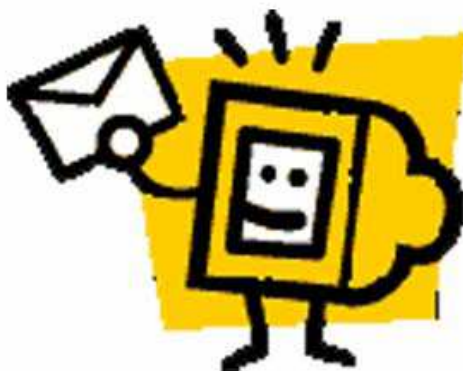




PROVINCIA AUTONOMA  
DI TRENTO



# Gestione Permessi e Giustificativi - PGP



[www.innovazione.provincia.tn.it](http://www.innovazione.provincia.tn.it)



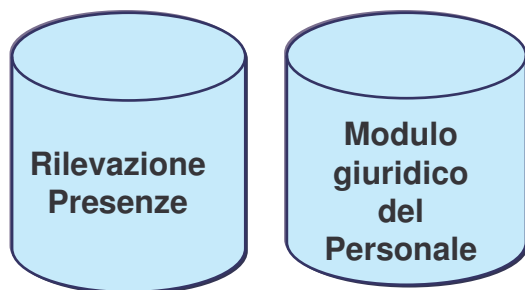
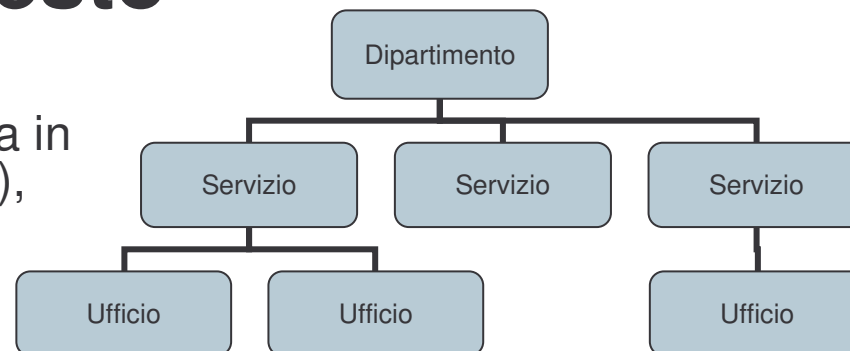
## Il Progetto PGP

E' un sistema informativo per la gestione delle richieste dei permessi e dei giustificativi dei dipendenti della Provincia Autonoma di Trento.

Il progetto è iniziato nell'anno 2004 e, dopo una fase sperimentale, è stato esteso nel corso del 2006/2007 a tutte le strutture provinciali (oltre 100 strutture per un totale di circa **3.700** soggetti coinvolti).

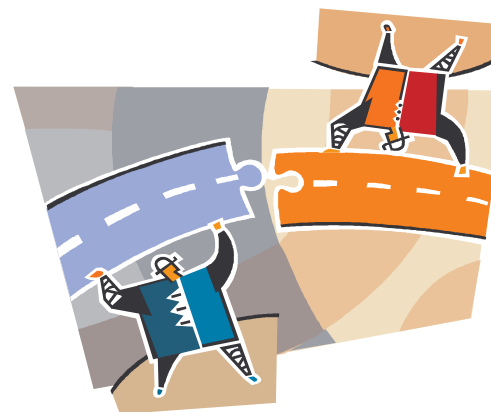
# Progetto PGP : il contesto

La Provincia Autonoma di Trento è strutturata in Assessorati, Dipartimenti (dirigente generale), Servizi (dirigente), Uffici (direttore).



La maggior parte dei dipendenti é soggetta alla rilevazione automatica delle presenze e le informazioni relative a tutti i rapporti di lavoro sono contenute nel sistema informativo del personale (c.d. modulo giuridico ed economico).

Il Servizio per il Personale, tra l'altro, affianca i dirigenti nella gestione del personale e svolge i controlli previsti dalle norme e contratti.



# Progetto PGP: obiettivi

Consentire la gestione informatizzata delle richieste dei permessi e dei giustificativi

Gestire i dati specifici di ogni servizio o dipartimento

Gestire il ciclo di approvazione dei documenti: richiesta, approvazione, visto della segreteria



**Semplificazione** eliminare i moduli cartacei

**Trasparenza** l'intero percorso dei giustificativi è tracciato, dalla richiesta alla registrazione finale con la possibilità di visualizzare i parziali e i totali

**Gestione omogenea** delle assenze per tutti i dipendenti

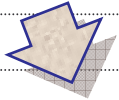
**Snellimento** attività di segreteria

**Sicurezza** identificazione degli attori del sistema, registrazione data e ora attività, evitare rischio perdita moduli cartacei

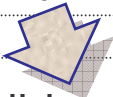


# Progetto PGP: il Processo

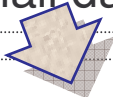
Il dipendente sceglie il modulo di richiesta, lo compila con i dati previsti e decide se inviare il modulo o salvarlo senza inviarlo



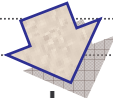
Se previsto, il direttore e/o il coordinatore inserisce sulla richiesta il proprio parere favorevole o contrario; il direttore sollecita il coordinatore



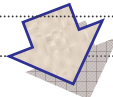
Il dirigente approva, respinge la richiesta o sollecita il direttore - inoltre di e-mail da parte del Sistema



La segreteria chiude il processo ed esporta i dati verso i sistemi di rilevazione presenze e modulo giuridico



In alcuni casi il Servizio per il Personale effettua ulteriori verifiche



La segreteria archivia tutte le richieste chiuse dell'anno precedente creando un archivio storico

# Progetto PGP: modello di approvazione

Per i giustificativi richiesti dal dipendente

Utente

Direttore/  
Coordinatore

Dirigente

Segreteria

Per alcune tipologie di giustificativi (partecipazione a concorsi, matrimonio, ... )

Utente

Direttore/  
Coordinatore

Dirigente

Segreteria

Servizio  
Personale

# Progetto PGP: caratteristiche

- l'ambiente di riferimento è Notes/Domino

Domino vers. 7.0.2 FP2  
Notes vers.6.5.6

- la base dati è centralizzata ma ad accessi distinti per ogni struttura

- il sistema implementa la **firma elettronica**

dlg n. 82 del 7/3/2005



# Progetto PGP: alcuni numeri

- Strutture Ente Provincia:
  - 109 (1° liv.)
  - 387 totali
- Strutture Enti diversi: 2
- Utenti sistema: 3.700
- Tipologie di giustificativi gestiti: oltre 80
- Media giustificativi in un giorno: 1.500
- Numero giustificativi in un anno: 365.000
- 2 Server (2 CPU – 4 core) in cluster





# Progetto PGP: il sistema

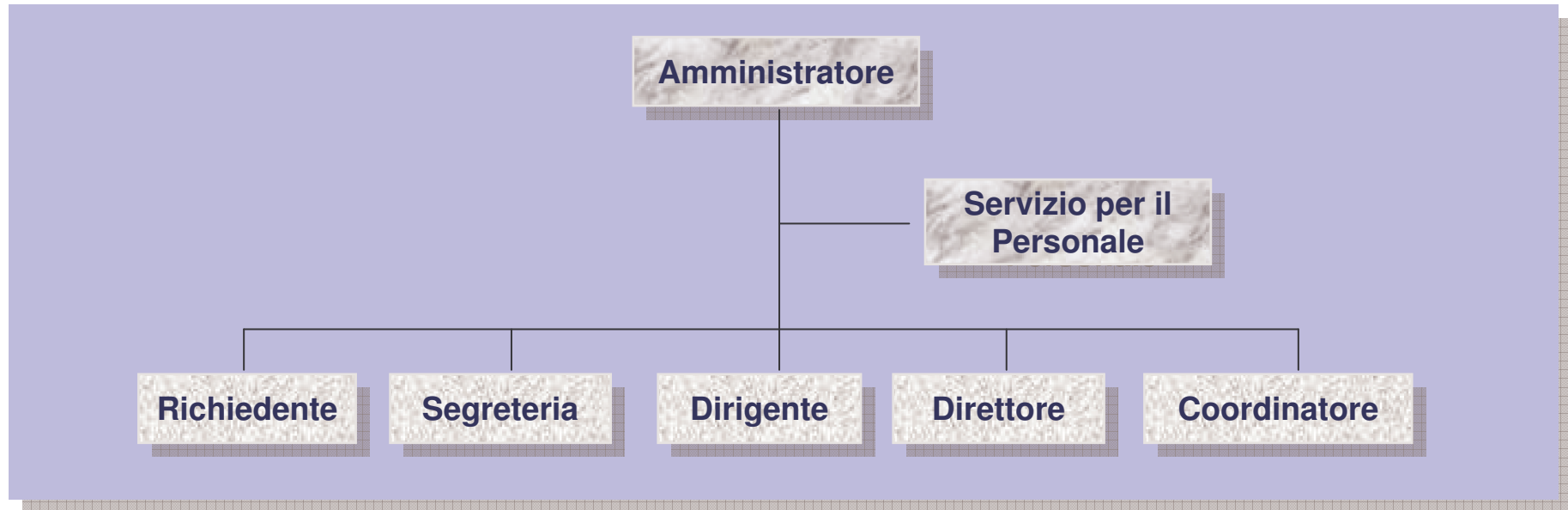




# Progetto PGP: organigramma

- La movimentazione delle strutture e del personale, l'assegnazione del personale alle strutture e la rilevazione degli incarichi di dirigente e direttore vengono registrati **nell'organigramma** che è **aggiornato quotidianamente** con i dati del modulo giuridico del database del Personale
- Nell'ambito dell'organigramma la segreteria assegna il ruolo segreteria per le strutture di competenza, assegna le sostituzioni temporanee, verifica gli aggiornamenti automatici
- Tutti gli altri utenti possono accedere in lettura

# Progetto PGP: ruoli di accesso



I ruoli sono assegnati :

- sulla base dei dati in organigramma;
- dalla segreteria della struttura di competenza sulla base delle indicazioni del dirigente;
- dall'amministratore.

# Progetto PGP: gli attori



## Dipendente

il dipendente invia in formato elettronico le proprie richieste e vede il relativo stato

## Segreteria

gestisce con l'applicazione Giustificativi le casistiche "particolari" (assenze, malattia, aspettative), che in seguito passano al programma Rilevazione Presenze per il riepilogo presenze/assenze giornaliera



... gli attori

## **Direttore e Coordinatore**

esprimono un parere relativamente ai giustificativi prima della approvazione o rifiuto da parte del Dirigente

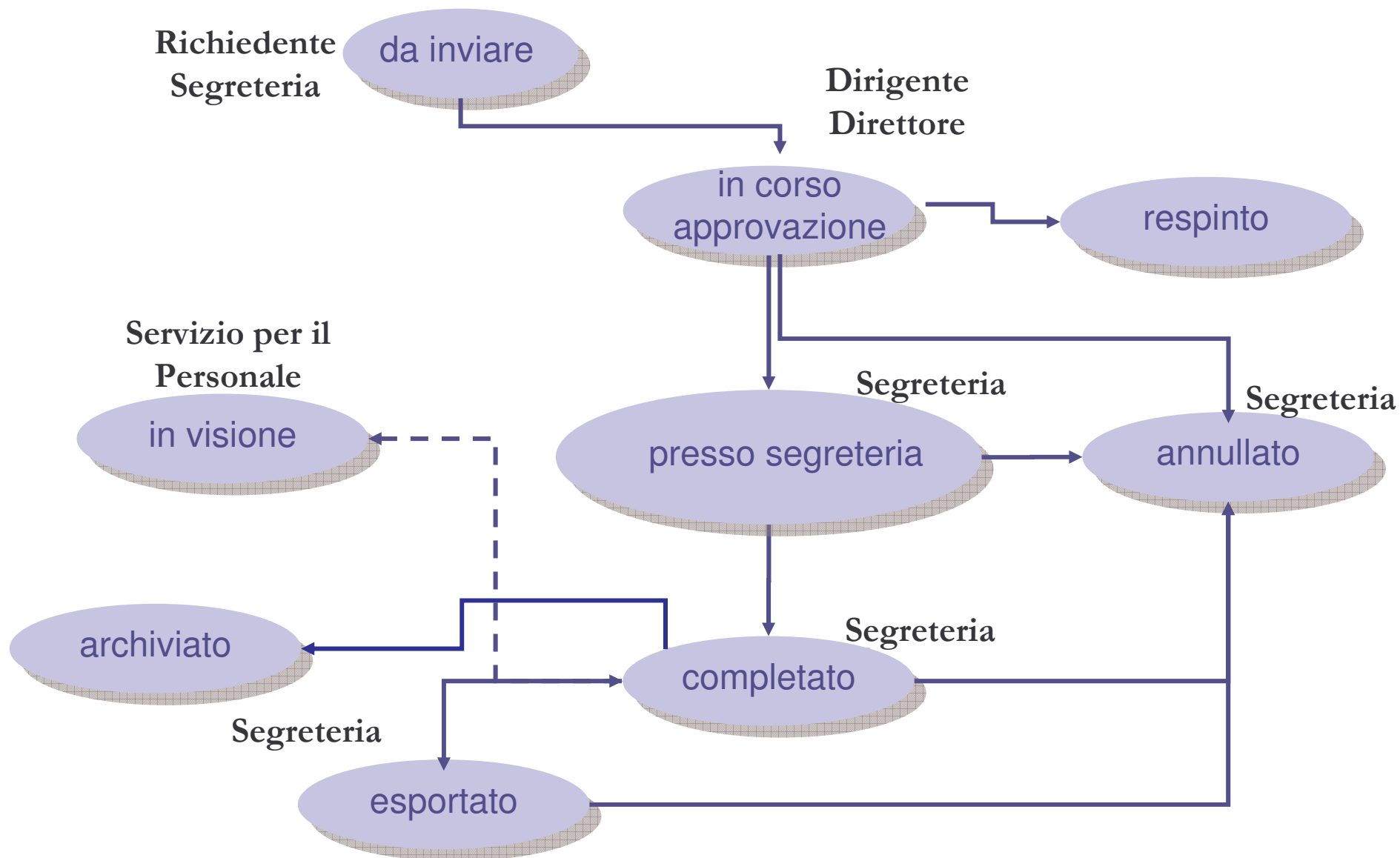


**Dirigente** - o sostituto  
approva oppure respinge i giustificativi, sollecita parere direttore

**Servizio per il Personale**  
visiona i giustificativi di propria competenza



# Progetto PGP: modello di workflow





# Progetto PGP: particolarità

- ❖ Se il dirigente è assente (es. ferie), la segreteria inserisce temporaneamente il sostituto (giuridicamente autorizzato) con funzione di approvazione
- ❖ E' prevista un'approvazione "automatica" per alcune tipologie di giustificativi (es. ferie), che si attiva la sera antecedente la loro fruizione, nell'ipotesi in cui non vi sia un intervento diretto del dirigente
- ❖ La segreteria può inserire nel programma la richiesta per conto di utenti impossibilitati (senza pc, senza client lotus notes, in attesa di abilitazione in caso di mobilità da una struttura ad un'altra) nonché inserisce le assenze per cui non sono previste richieste cartacee specifiche (es. malattia)
- ❖ Una e-mail inviata dal sistema avverte i richiedenti dell'avvenuta approvazione/diniego del giustificativo
- ❖ L'accesso via WEB consente da qualunque postazione della Intranet Provinciale :
  - ai responsabili di avere visione e di poter convalidare e approvare i giustificativi
  - a tutti di richiedere i giustificativi

# Progetto PGP: punti di forza

- visualizzare tutte le fasi del ciclo di approvazione di un giustificativo o del permesso



- disporre di un archivio elettronico di tali documenti propri e specifici per ogni struttura



- accedere alle informazioni sulla base di specifiche abilitazioni nell'ambito delle strutture di competenza





# Progetto PGP: punti di forza

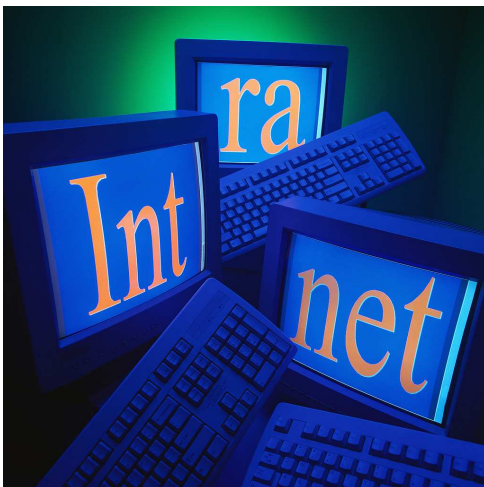
Interazione con i dati esistenti nel sistema informativo del personale

- aggiornamento organigramma
- esportazione giustificativi



# Progetto PGP: l'impatto

- Formazione: interventi formativi specifici per i ruoli:
  - dirigente, direttore e coordinatore (12 sessioni)
  - Segreteria (21 sessioni)
- Presenza in aula di un docente per la parte informatica e di un docente del Servizio per il Personale per l'ambito giuridico e contrattuale



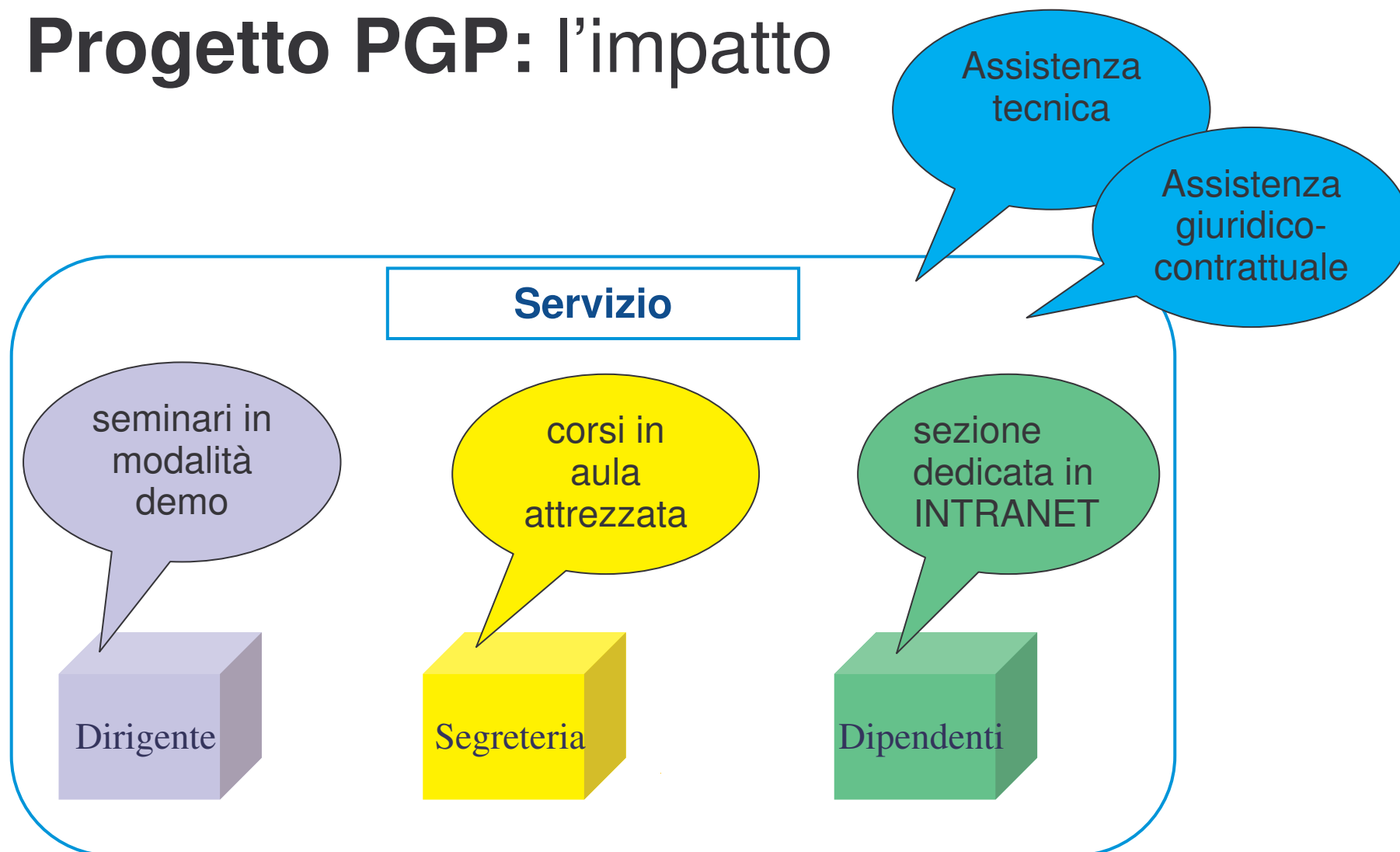
- Informazione per i dipendenti, tramite sezione dedicata in INTRANET con Manuali, filmati e FAQ

[Richiesta ferie](#)

[Richiesta prestazioni fuori sede](#)

- Attivazione delle postazioni utente senza necessità di interventi tecnici

# Progetto PGP: l'impatto



# Progetto PGP: lo sviluppo

L'utilizzo concreto del sistema ha fatto nascere numerosi suggerimenti e nuove richieste da parte degli utenti.

Dopo aver valutato quali idee approfondire, si è deciso di lavorare su alcune modifiche evolutive, ora in fase di rilascio, riguardanti in particolare il miglioramento e la semplificazione del ruolo della segreteria.



# Progetto PGP: indirizzi utili

[www.innovazione.provincia.tn.it](http://www.innovazione.provincia.tn.it)

**Provincia autonoma di Trento**

**Servizio per il Personale**

**Piazza Fiera, 3**

**38100 TRENTO**

**Tel. 0461 – 496273**

**mail: [serv.personale@provincia.tn.it](mailto:serv.personale@provincia.tn.it)**



**PROVINCIA AUTONOMA  
DI TRENTO**

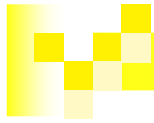
[www.infotn.it](http://www.infotn.it)

**Informatica Trentina S.p.A.**

**Via Gilli, 2 0461 – 800111**

**mail: [infotn@infotn.it](mailto:infotn@infotn.it)**





# Progetto PGP

**Grazie per l'attenzione**