

Dove e come si producono i dati del patrimonio informativo pubblico

Il caso della Provincia autonoma di Trento

19 marzo 2015

A cura del Progetto Open Data in Trentino

Università degli studi di Trento - Dipartimento di Sociologia e Ricerca Sociale

Seminario di credito nell'ambito del corso interdisciplinare "Digital Social Data"

Che faremo oggi

Francesca Gleria (PaT)

Eleonora Bassi (Unitn)

Roberto Cibir (Tnrise)

Pausa

Roberto Cibir (Tnrise)

Marco Combetto (IT)

Luca Paolazzi (TnRise)

David leoni (Unitn)

Open Data e pubblica amministrazione

Il diritto dei dati pubblici e Open Data

Il catalogo dati.trentino.it

Dati prodotti "manualmente"

Dati dai sistemi informativi

Dati dai sensori

Lavorare coi dati

Per approfondire

- [Tesi di Laurea e Open Data](#)
- [I contributi accademici del Progetto](#)
- [Le slide di un webinar tenuto per FormezPA su Open Data e Trentino](#)
- [Il corso di Formazione rivolto ai dipendenti PAT e al sistema pubblico trentino](#)



info@dati.trentino.it



[Trentino Open Data](#)



[@DatiTrentinoit](#)

Open Data e pubblica amministrazione

Il progetto Open Data in Trentino

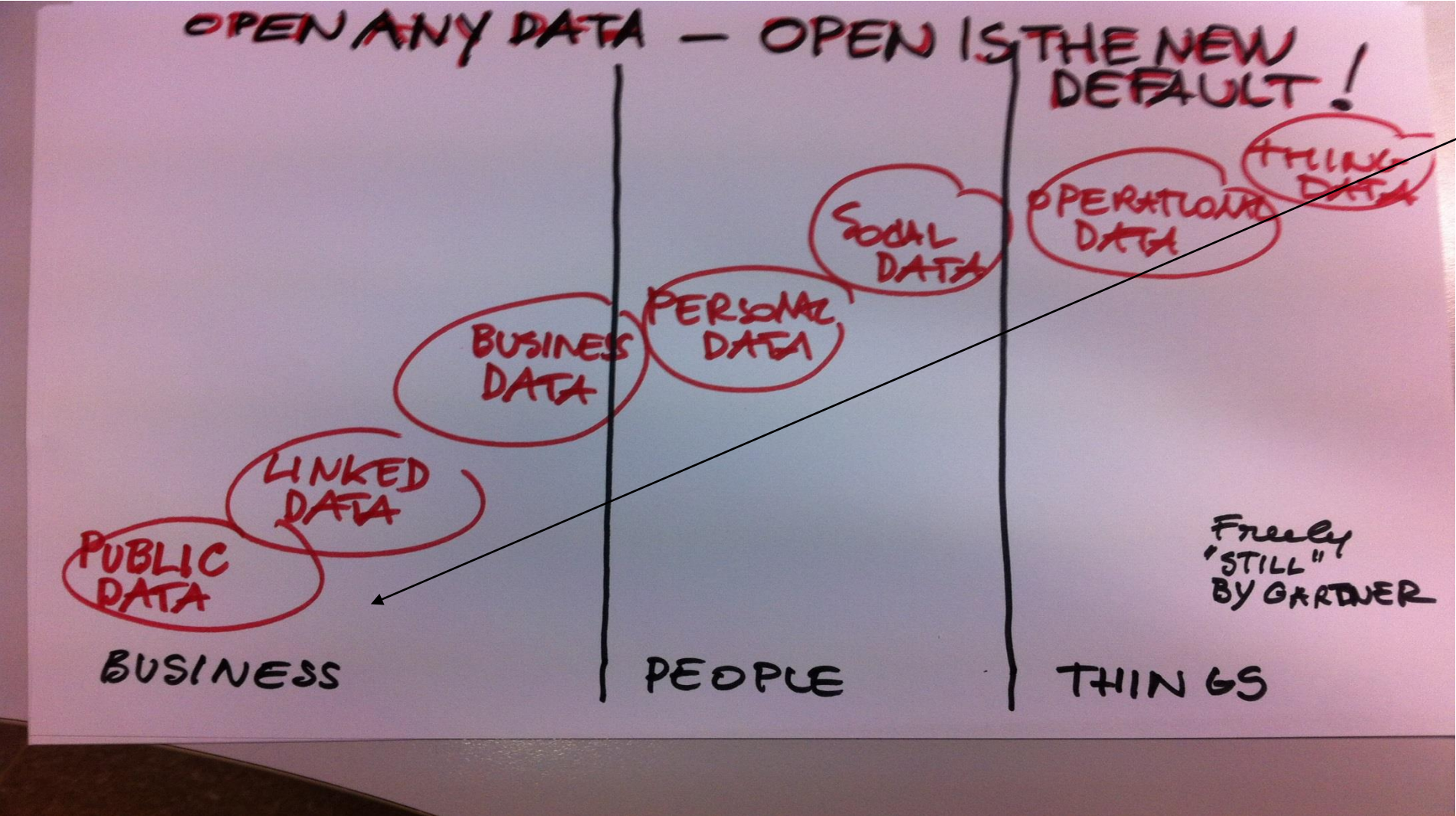
A cura di Francesca Gleria (francesca.gleria@provincia.tn.it)

Progetto Open Data in Trentino - Provincia autonoma di Trento -

S. Supporto alla direzione generale, ICTe semplificazione amministrativa

<http://it.linkedin.com/pub/francesca-gleria/a/363/ab4/it>

Guardiamo gli argomenti di questo corso e collochiamoci



Definizione: un data set è aperto quando

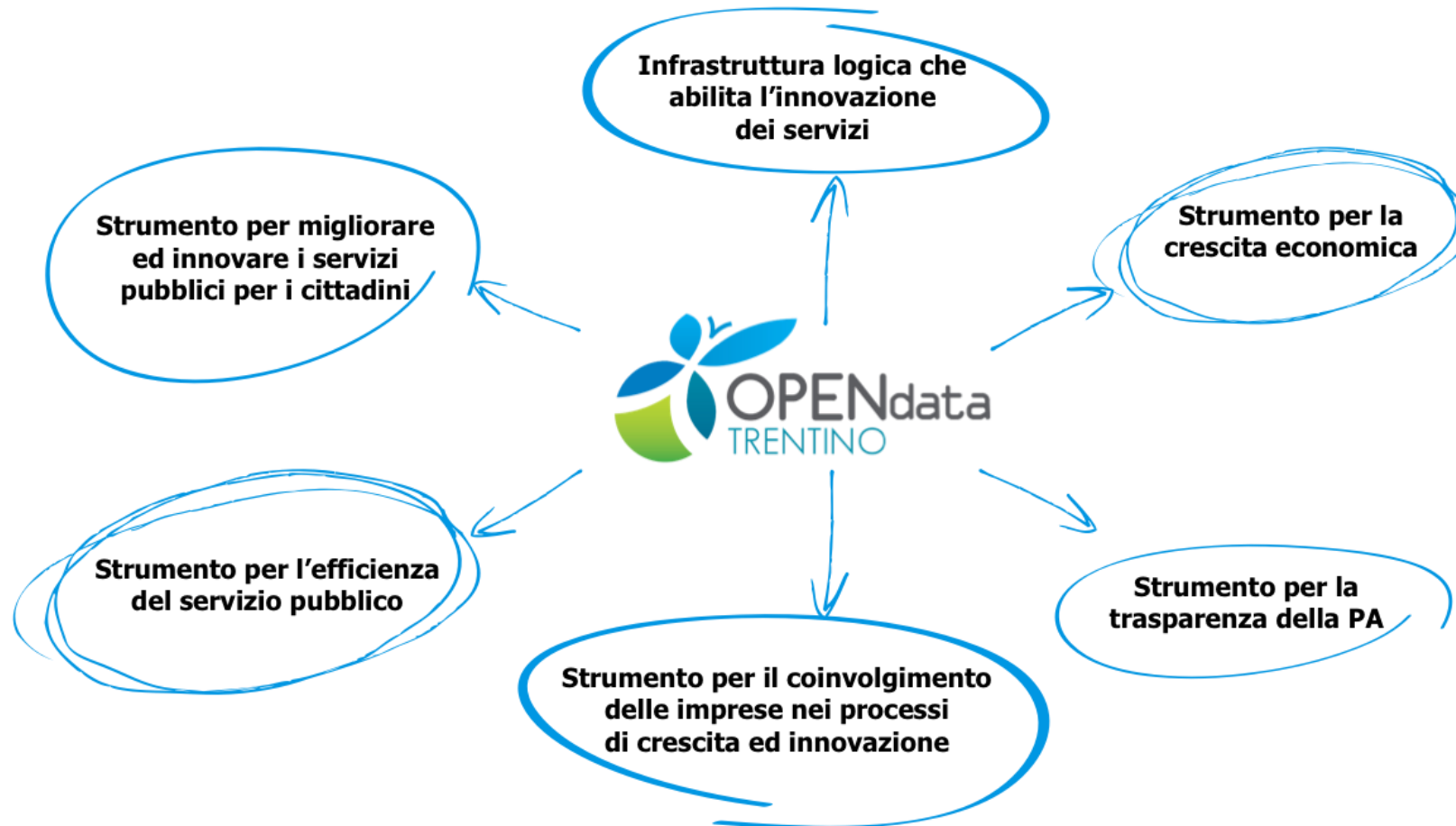
E' disponibile con **licenze aperte** che ne permettono il riutilizzo da parte di chiunque e per qualsiasi scopo (anche commerciale)

E' pubblicato in **formato aperto** (non proprietario) e accessibile su web

E' **Documentato** (cioè provvisto di **metadati**)

E' reso disponibile **gratuitamente**, oppure ai costi marginali sostenuti per la sua riproduzione e divulgazione

Definizione: gli Open Data dentro il sistema Provincia

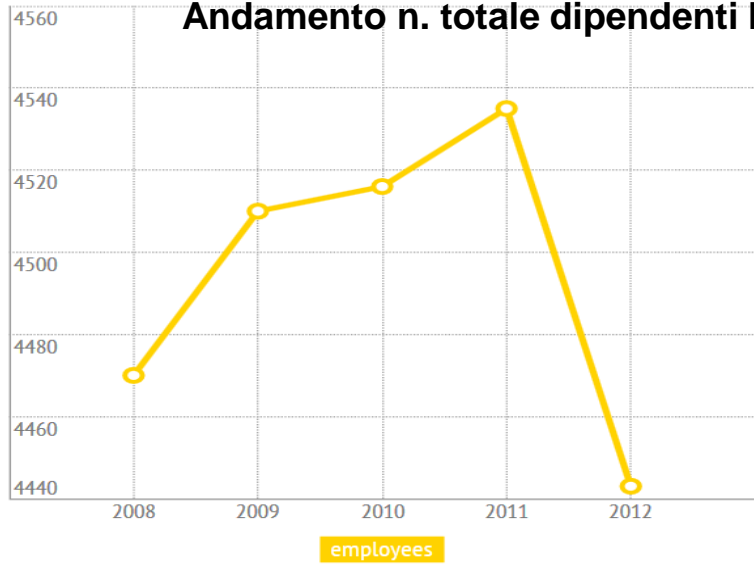


Il contesto in cui operiamo

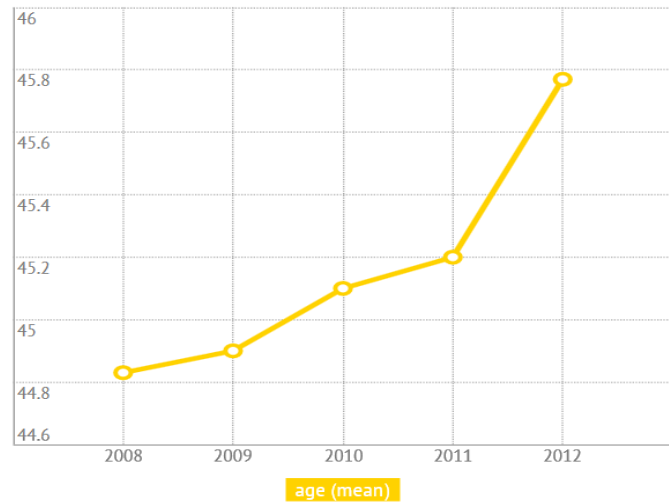
Calo di risorse (economiche e di personale)	→	Sussidiarietà
Crisi di legittimazione dell'azione politica	→	Partecipazione
Incremento di complessità nella scelta	→	Cultura del dato
Trasformazioni tecnologiche	→	Open innovation
<i>..per non parlare di</i>	→	<i>Crescita, efficienza, trasparenza</i>

Calo di risorse

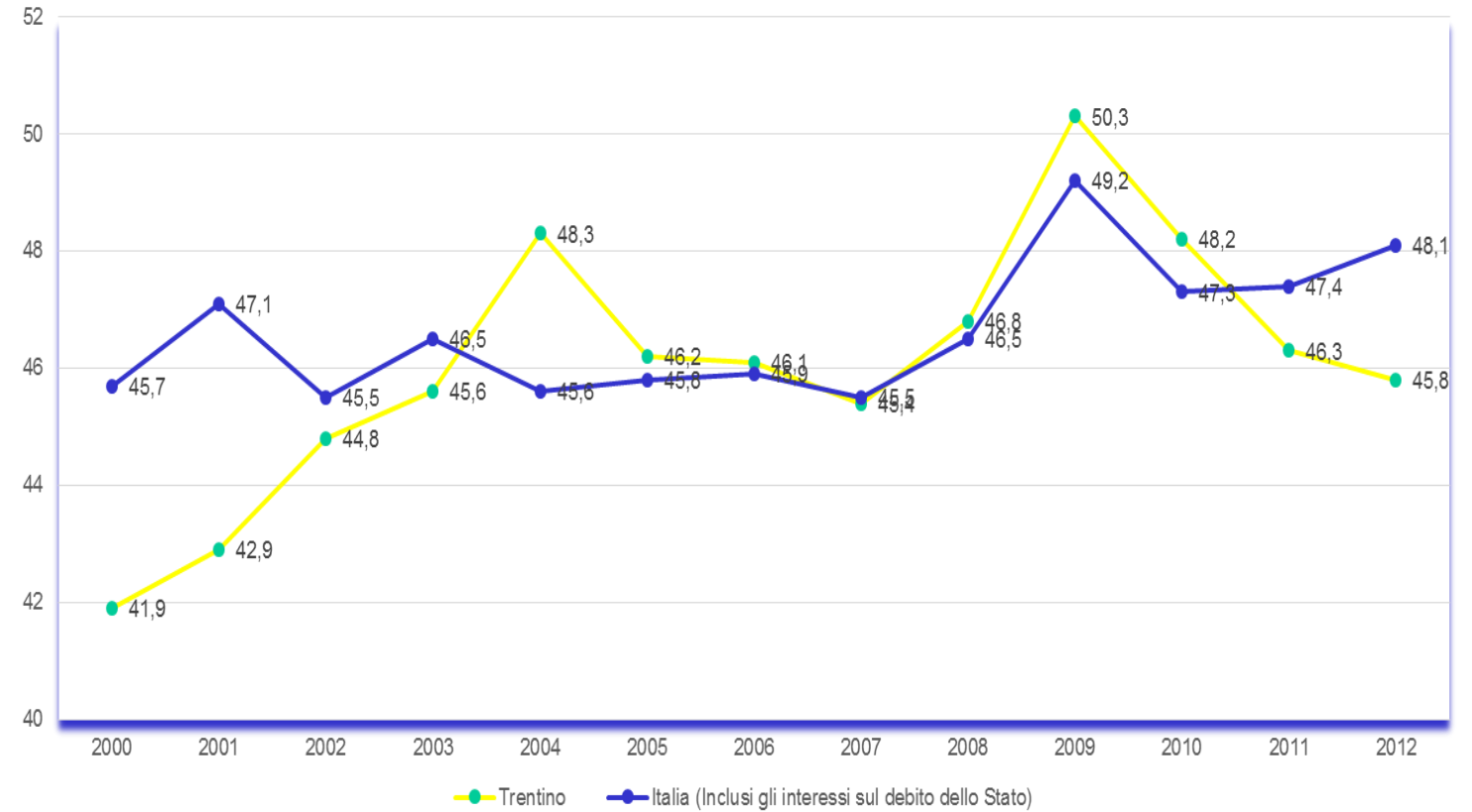
Andamento n. totale dipendenti PaT



Andamento età personale PaT

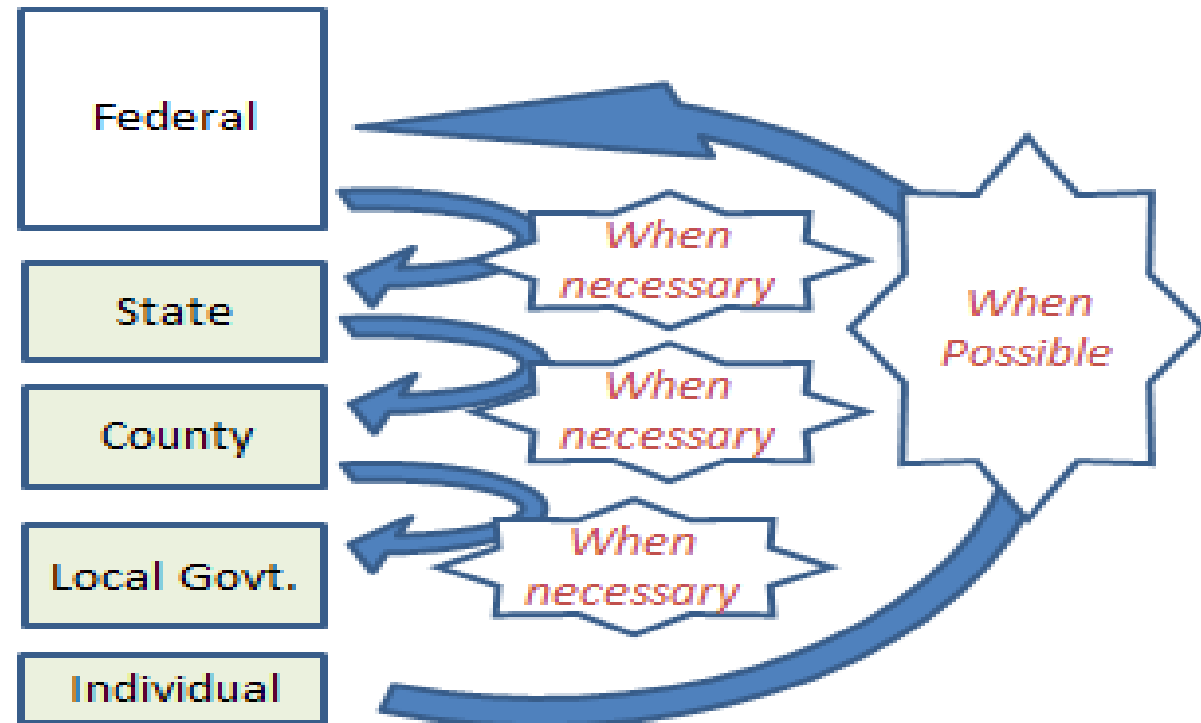


Andamento della spesa pubblica consolidata sul PIL Trento - Italia



Una possibile risposta: efficienza e sussidiarietà

Altri come PMI, agenzie, organizzazioni, cittadini possono realizzare servizi con questi dati
In modo più veloce e più vicino alla domanda di servizi



Criticità nelle istituzioni sulla dimensione “legittimità”

bes | 2014

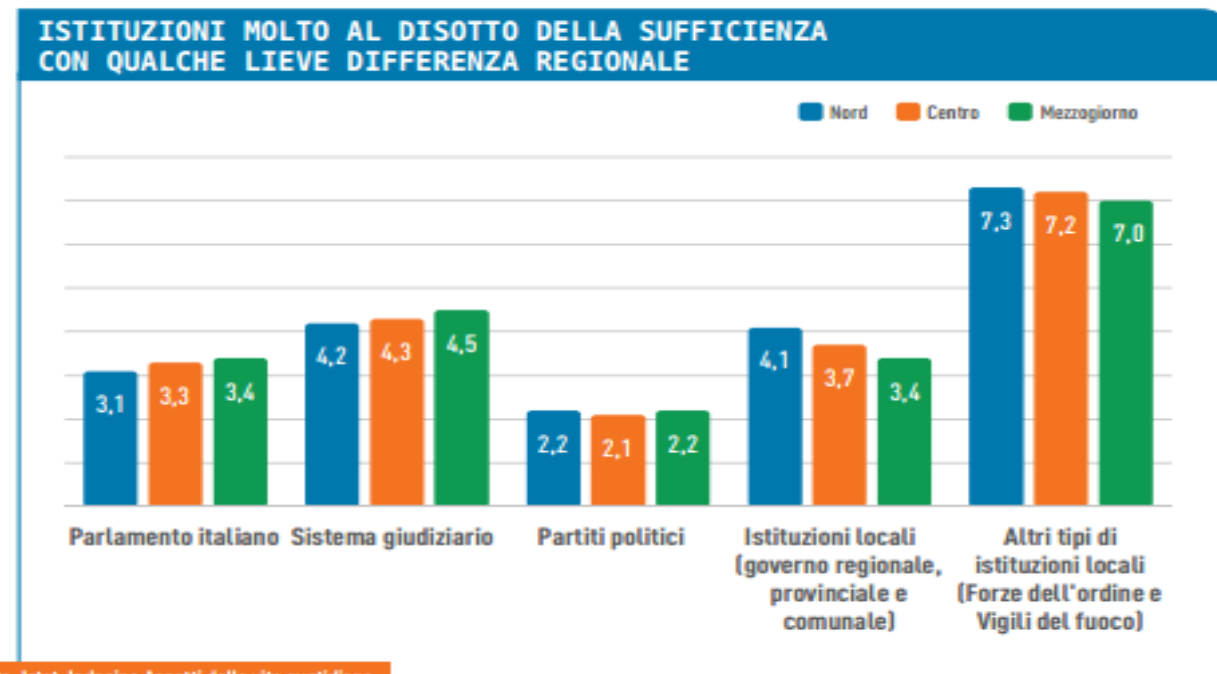
Spinta ad una maggiore partecipazione

Per partecipare serve essere informati

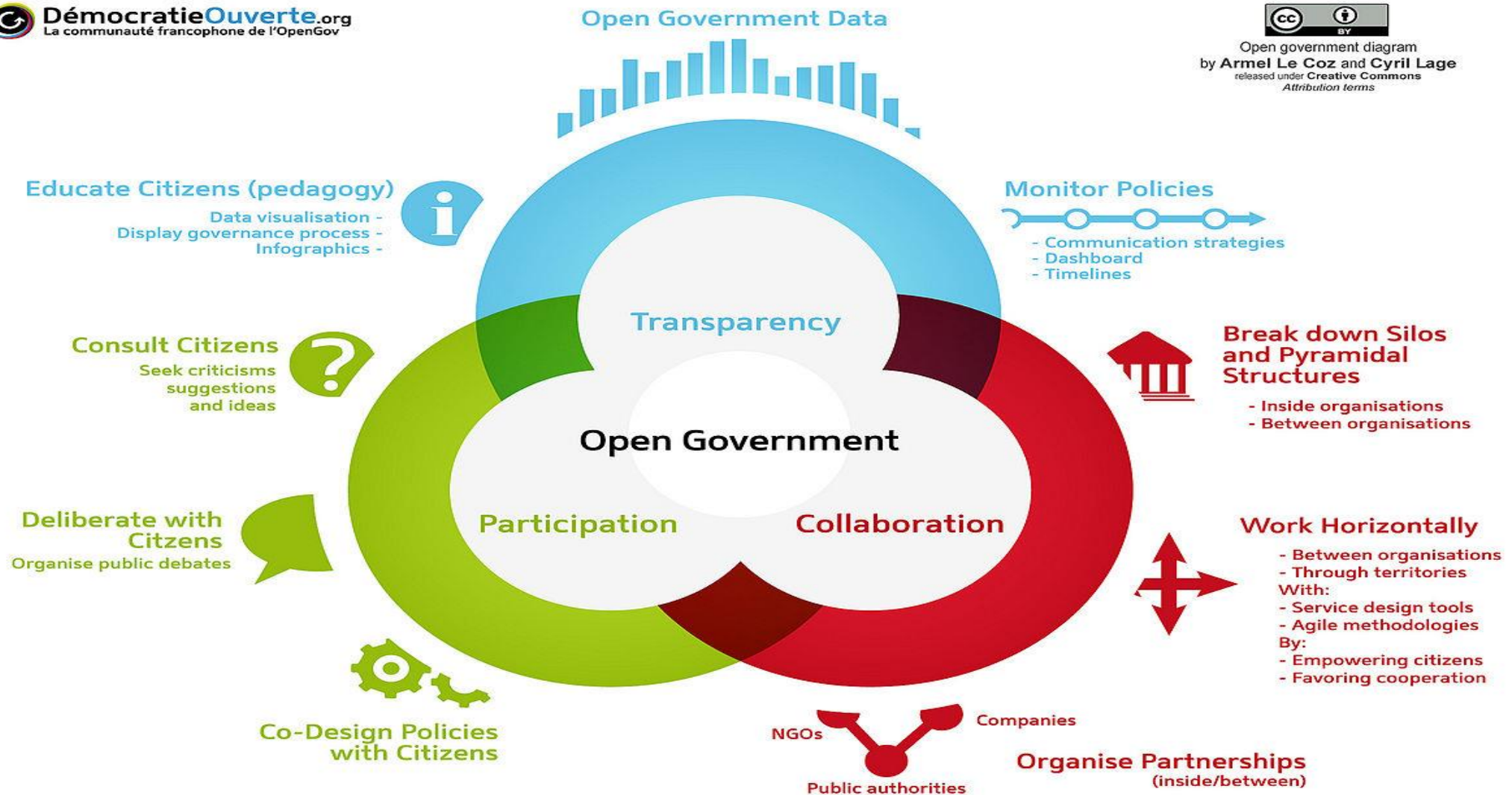
I dati sono informazioni

I dati diventano pubblici e riusabili massivamente

FIGURA 9.
Punteggio medio di fiducia (in una scala da 0 a 10) espresso dalle persone di 14 anni e più. Anno 2013



Partecipation



Incremento complessità (policy - attori - obiettivi ..)

Maggior domanda di cultura del dato

Per fare programmi, piani, monitorare, rendicontare, comunicare,

Aumentare l'efficienza, il governo nel Servizio pubblico



In particolare in Trentino

*Open data come fattore abilitante crescita e efficienza
I dati come infrastruttura abilitante l'innovazione*

Noi forniamo la piattaforma e le conoscenze, le strutture trovino il proprio modo/passaggio per entrare in questo flusso di cambiamento

Costruito un processo completo lungo tutta la catena della produzione di valore legata ai dati

Il Trentino come laboratorio: la domanda espressa dalla pa viene qualificata dal sistema della ricerca e produce risposte assieme al sistema della produzione

Questa è la situazione verso cui stiamo andando



Serviranno sempre più competenze, saperi, tools, per gestire estrarre valore da tutto questo