

# Dataset prodotti "manualmente"

Dove e come si producono i dati del “patrimonio informativo pubblico” il caso della Provincia Autonoma di Trento

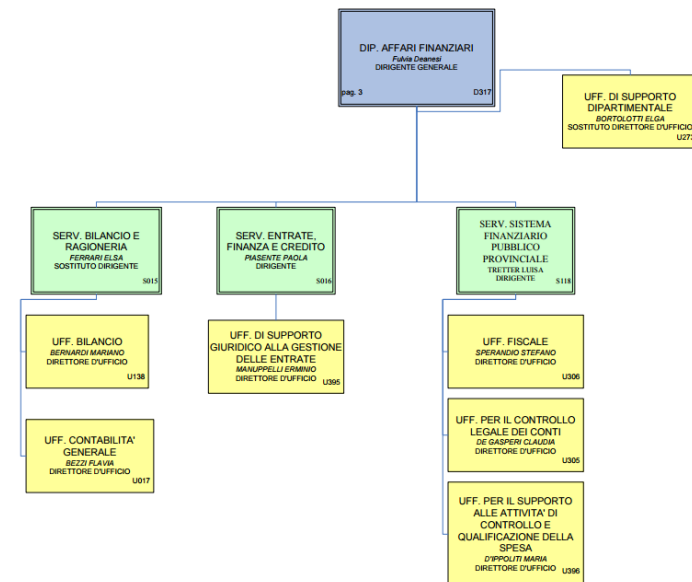
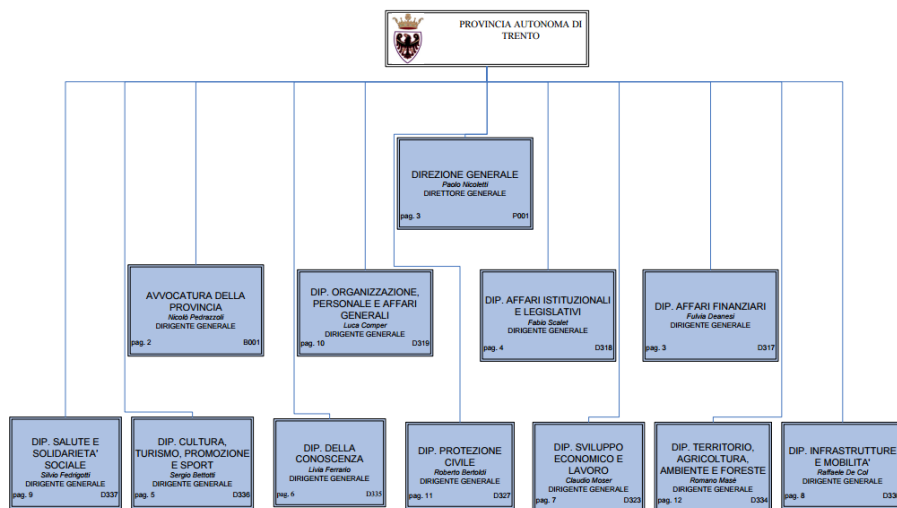
[r.cibin@trentorise.eu](mailto:r.cibin@trentorise.eu)

# Learning by doing

Giugno 2013: inizia il coinvolgimento dei Dipartimenti e delle Strutture PAT

Richiesta: aprire almeno 1 dataset per struttura entro dicembre 2013

In PAT Dir. Generale + 11 Dipartimenti = 90 strutture di I livello (circa)



# Richiesta dati "poco problematici"

- Molti dei quali prodotti "manualmente" dai funzionari provinciali come prodotto del loro lavoro quotidiano

*Open Data in Trentino*

## Come scegliere i primi dati da aprire?

Il processo di apertura dei dati è incrementale. L'importante è iniziare!  
Partiamo dai dati più semplici ed in particolare da (nell'ordine):

**Dati già pubblicati (già controllati sotto il profilo di privacy, riservatezza e proprietà intellettuale)**

- Sui portali della PAT (o accessibili dalla rete internet)
- In forma cartacea

**Dati non pubblicati (e non soggetti a vincoli)**

- Dati già in formato aperto
- Dati di back-office (tabelle Excel, ecc.)
- Dati che non siano delicati da gestire o "complessi" da rimodellare

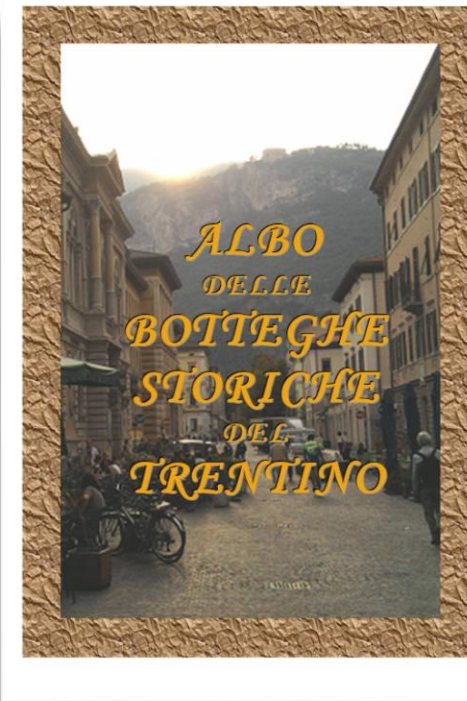
*All'interno di questi gruppi, si prediligono inizialmente dati "utili" e capaci di suscitare "interesse" in chi li può riusare:*

- Elenchi, liste di indirizzi, cataloghi, ecc.
- Dati di risultato che si vogliono condividere (statistiche, rapporti attività ecc.)
- Dati di rilievo (dati base per sviluppare servizi es. trasporti, dati geografici ecc.)
- Dati già forniti per progetti vari (Università, Centri di ricerca, ecc.)

# Si fa presto a dire dati...

DISTRIBUZIONE DEL PERSONALE COMPARTO EE.LL. PER QUALIFICA NEGLI ANNI 2010 E 2011

		2010						2011					
		PT fino al 50%		PT oltre il 50%		Tempo pieno		PT fino al 50%		PT oltre il 50%		tempo pieno	
		F	M	F	M	F	M	F	M	F	M	F	M
AUTONOMIE LOCALI	AUTONOMIE LOCALI - CAT. A LIVELLO UNICO	ADDETTO AI SERVIZI AUSILIARI OPERAIO											
	AUTONOMIE LOCALI - CAT. A LIVELLO UNICO	Somma:											
	AUTONOMIE LOCALI - CAT. B LIVELLO BASE	AUTISTA DI RAPPRESENTANZA OPERAIO QUAL - agricolo OPERAIO QUAL - carrozziere/carpentiere OPERAIO QUAL - elettricista/elettrotecnico OPERAIO QUAL - falegname OPERAIO QUAL - meccanico/motorista OPERAIO QUAL - polivalente OPERAIO QUAL - stradale OPERATORE DEI SERVIZI AUSILIARI											
	AUTONOMIE LOCALI - CAT. B LIVELLO BASE	Somma:											
	AUTONOMIE LOCALI - CAT. B LIVELLO EVOLUTO	AUTISTA DI RAPPRESENTANZA AD ESALURIM COADIUTORE AMMINISTRATIVO COADIUTORE CATASTALE COADIUTORE TAVOLARE COADIUTORE TECNICO COADIUTORE TURISTICO COADIUTORE TURISTICO AD ES. CIUOCO SPECIALIZZATO OPERAIO SPEC. - agricolo OPERAIO SPEC. - autista meccanico OPERAIO SPEC. - caldaista OPERAIO SPEC. - carrozziere/carpentiere OPERAIO SPEC. - conducente mezzi speciali OPERAIO SPEC. - elettricista/elettrotecnico OPERAIO SPEC. - elettromeccanico OPERAIO SPEC. - falegname OPERAIO SPEC. - meccanico/motorista OPERAIO SPEC. - muratore OPERAIO SPEC. - polivalente OPERAIO SPEC. - stradale TECNICO DI LABORATORIO											
	AUTONOMIE LOCALI - CAT. B LIVELLO EVOLUTO	Somma:											
	AUTONOMIE LOCALI - CAT. C LIVELLO BASE	ASSISTENTE - ind. amm. vo/ comunicazione ASSISTENTE - ind. amm. vo/contabile ASSISTENTE - ind. catastale ASSISTENTE - ind. informatico/statistico ASSISTENTE - ind. linguistico/stilistico ASSISTENTE - ind. linguistico/turistico AD ES.											
	AUTONOMIE LOCALI - CAT. C LIVELLO BASE	Somma:											

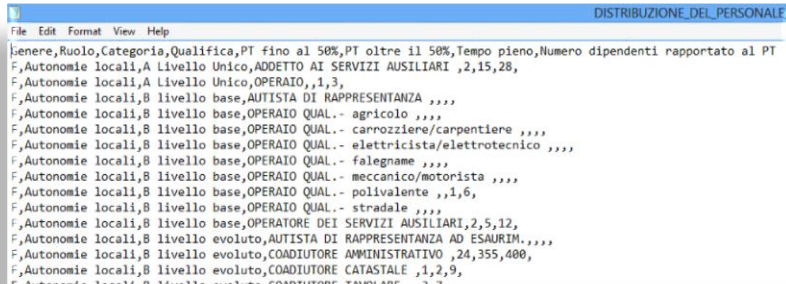


- 1 BAZZANELLA RENATA  
Via del Lagorai, 30  
frazione Piscine di Sover  
38048 Sover,  
attività mista  
380 - ristorante
- 2 CONFEZIONI  
MONTIBELLER S.R.L.  
Corso Ausugum, 48  
38051 Borgo Valsugana,  
attività commerciale
- 3 FOTOGRAFICA  
TRINTINAGLIA UMBERTO  
S.N.C.  
Largo Dardi, 8  
38051 Borgo Valsugana,  
attività artigianale  
attività commerciale
- 4 BAR SERAFINI  
DI MINATI RENZO  
Frazione Serafini, 24  
38055 Grigno
- 5 COLTELLERIA  
S. CROCE  
Via S. Croce, 61  
38122 Trento,  
attività commerciale  
attività artigianale
- 6 SEMBENINI GINO  
& FIGLI S.R.L.  
Via S. Francesco, 35  
38066 Riva del Garda,  
attività commerciale
- 7 HOTEL RISTORANTE  
PIZZERIA  
"ALLA NAVE"  
Via Nazionale, 29  
Frazione nave San Felice  
38015 Lavis,
- 8 OBRELLI GIOIELLERIA  
DAL 1929 S.R.L.  
Via Roma, 33  
38015 Lavis,



# A noi piacciono così


CSV distribuzione personale aperto con Blocco Note



File Edit Format View Help

```
Genere,Ruolo,Categoria,Qualifica,PT fino al 50%,PT oltre il 50%,Tempo pieno,Numero dipendenti rapportato al PT
F,Autonomie locali,A Livello Unico,ADDETTO AI SERVIZI AUSILIARI ,2,15,28,
F,Autonomie locali,A Livello Unico,OPERAIQ,1,3,
F,Autonomie locali,B livello base,AUTISTA DI RAPPRESENTANZA ,,,,
F,Autonomie locali,B livello base,OPERAIQ QUAL. - agricolo ,,,,
F,Autonomie locali,B livello base,OPERAIQ QUAL. - carrozziere/carpentiere ,,,,
F,Autonomie locali,B livello base,OPERAIQ QUAL. - elettricista/elettrotecnico ,,,,
F,Autonomie locali,B livello base,OPERAIQ QUAL. - falegname ,,,,
F,Autonomie locali,B livello base,OPERAIQ QUAL. - meccanico/motorista ,,,,
F,Autonomie locali,B livello base,OPERAIQ QUAL. - polivalente ,,1,6,
F,Autonomie locali,B livello base,OPERAIQ QUAL. - stradale ,,,,
F,Autonomie locali,B livello base,OPERATORE DEI SERVIZI AUSILIARI,2,5,12,
F,Autonomie locali,B livello evoluto,AUTISTA DI RAPPRESENTANZA AD ESAURIM.,,,,
F,Autonomie locali,B livello evoluto,COADIUTORE AMMINISTRATIVO ,24,355,400,
F,Autonomie locali,B livello evoluto,COADIUTORE CATASTALE ,1,2,9,
```

CSV distribuzione personale aperto con Calc (o Excel)

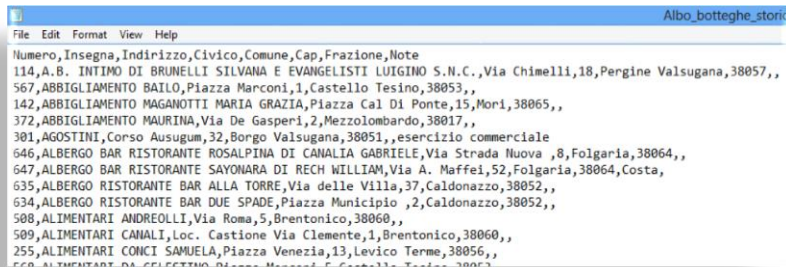


DISTRIBUZIONE\_DEL\_PERSONALE\_COMPARTO\_EE.LL\_PER\_QUALIFICA\_2011.csv - LibreOffice Calc

File Modifica Visualizza Inserisci Formattato Strumenti Dati Finestra 2

Genere	Ruolo	Categoria	Qualifica	PT fino al 50%	PT oltre il 50%	Tempo pieno	Numero dipendenti rapportato al PT
F	Autonomie locali	A Livello Unico	ADDETTO AI SERVIZI AUSILIARI	2	15	28	
F	Autonomie locali	A Livello Unico	OPERAIQ			3	
F	Autonomie locali	B livello base	AUTISTA DI RAPPRESENTANZA				
F	Autonomie locali	B livello base	OPERAIQ QUAL. - agricolo				
F	Autonomie locali	B livello base	OPERAIQ QUAL. - carrozziere/carpentiere				
F	Autonomie locali	B livello base	OPERAIQ QUAL. - elettricista/elettrotecnico				
F	Autonomie locali	B livello base	OPERAIQ QUAL. - falegname				
F	Autonomie locali	B livello base	OPERAIQ QUAL. - meccanico/motorista				
F	Autonomie locali	B livello base	OPERAIQ QUAL. - polivalente			1	6
F	Autonomie locali	B livello base	OPERAIQ QUAL. - stradale				
F	Autonomie locali	B livello base	OPERATORE DEI SERVIZI AUSILIARI	2	5	12	
F	Autonomie locali	B livello evoluto	AUTISTA DI RAPPRESENTANZA AD ESAURIM.				

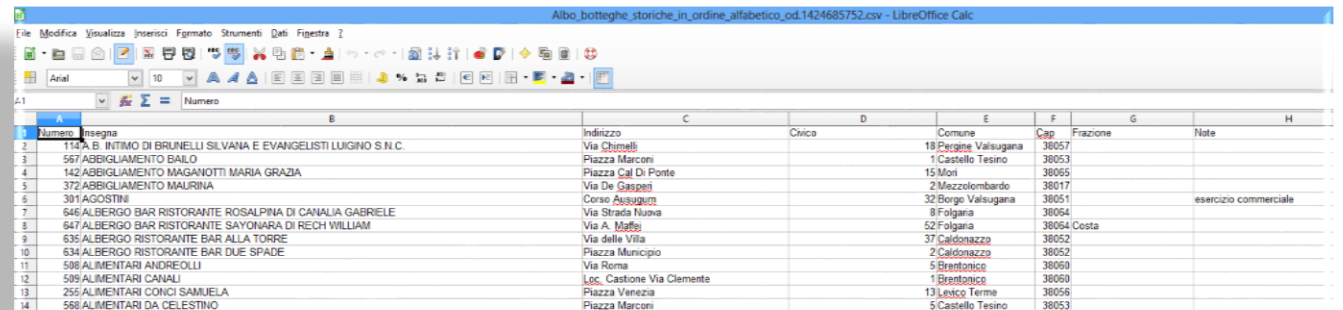
CSV botteghe storiche aperto con Blocco Note



File Edit Format View Help

```
Numero,Insegna,Indirizzo,Civico,Comune,Cap,Frazione,Note
114,A.B. INTIMO DI BRUNELLI SILVANA E EVANGELISTI LUIGINO S.N.C.,Via Chimelli,18,Pergine Valsugana,38057,,
567,ABBIGLIAMENTO BAILO,Piazza Marconi,1,Castello Tesino,38053,,
142,ABBIGLIAMENTO MAGANOTTI MARIA GRAZIA,Piazza Cal Di Ponte,15,Mori,38065,,
372,ABBIGLIAMENTO MAURINA,Via De Gasperi,2,Mezzolombardo,38017,,
301,AGOSTINI,Corso Ausugum,32,Borgo Valsugana,38051,,esercizio commerciale
646,ALBERGO BAR RISTORANTE ROSALPINA DI CANALIA GABRIELE,Via Strada Nuova ,8,Folgaria,38064,,
647,ALBERGO BAR RISTORANTE SAYONARA DI RECH WILLIAM,Via A. Maffei,52,Folgaria,38064,Costa,
635,ALBERGO RISTORANTE BAR ALLA TORRE,Via delle Villa,37,Caldonazzo,38052,,
634,ALBERGO RISTORANTE BAR DUE SPADE,Piazza Municipio ,2,Caldonazzo,38052,,
508,ALIMENTARI ANDREOLLI,Via Roma,5,Brentonico,38060,,
509,ALIMENTARI CANALI,Loc. Castione Via Clemente,1,Brentonico,38060,,
255,ALIMENTARI CONCI SAMUELA,Piazza Venezia,13,Levico Terme,38056,,
568,ALIMENTARI DA CELESTINO,Piazza Marconi,5,Castello Tesino,38053,,
```

CSV botteghe storiche aperto con Calc (o Excel)



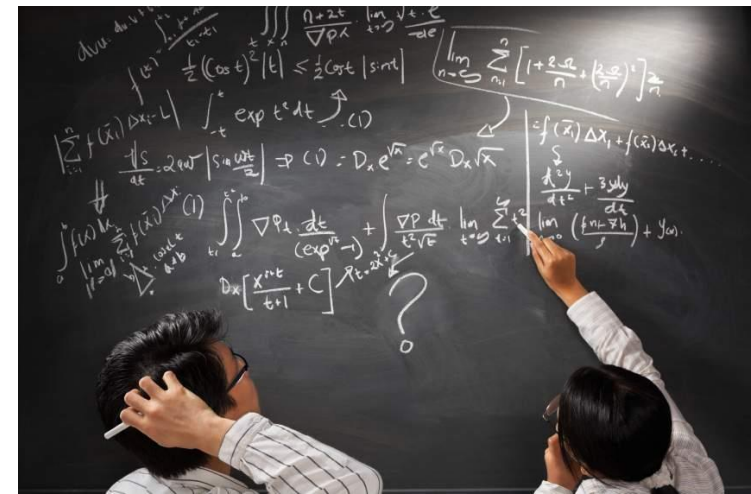
Albo\_botteghe\_storiche\_in\_ordine\_alfabetico\_od.1424685752.csv - LibreOffice Calc

File Modifica Visualizza Inserisci Formattato Strumenti Dati Finestra 2

Numero	Insegna	Indirizzo	Civico	Comune	Cap	Frazione	Note
1	114	A.B. INTIMO DI BRUNELLI SILVANA E EVANGELISTI LUIGINO S.N.C.	Via Chimelli	Pergine Valsugana	38057		
2	567	ABBIGLIAMENTO BAILO	Piazza Marconi	Castello Tesino	38053		
3	142	ABBIGLIAMENTO MAGANOTTI MARIA GRAZIA	Piazza Cal Di Ponte	Mori	38065		
4	372	ABBIGLIAMENTO MAURINA	Via De Gasperi	Mezzolombardo	38017		
5	301	AGOSTINI	Corso Ausugum	Borgo Valsugana	38051		esercizio commerciale
6	646	ALBERGO BAR RISTORANTE ROSALPINA DI CANALIA GABRIELE	Via Strada Nuova	Folgaria	38064		
7	647	ALBERGO BAR RISTORANTE SAYONARA DI RECH WILLIAM	Via A. Maffei	Folgaria	38064	Costa	
8	635	ALBERGO RISTORANTE BAR ALLA TORRE	Via delle Villa	Caldonazzo	38052		
9	634	ALBERGO RISTORANTE BAR DUE SPADE	Piazza Municipio	Caldonazzo	38052		
10	508	ALIMENTARI ANDREOLLI	Via Roma	Brentonico	38060		
11	509	ALIMENTARI CANALI	Loc. Castione Via Clemente	Brentonico	38060		
12	255	ALIMENTARI CONCI SAMUELA	Piazza Venezia	Levico Terme	38056		
13	568	ALIMENTARI DA CELESTINO	Piazza Marconi	Castello Tesino	38053		

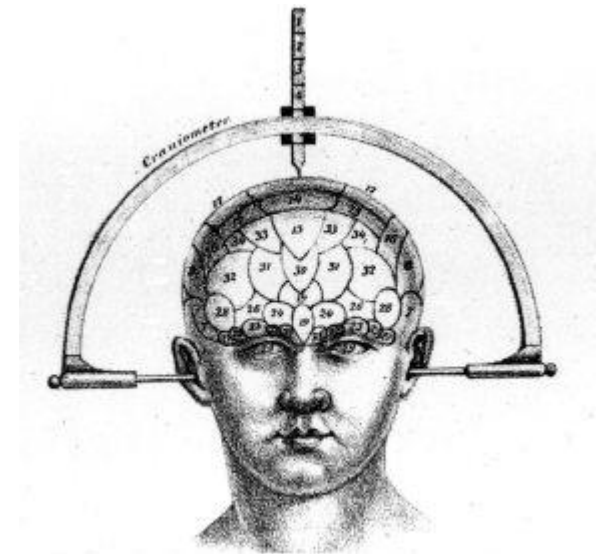
# Come gestire la complessità?

- Incontri con i referenti per capire le "conoscenze tacite" in gioco
- Ripercorrere la "filiera" del dato per trovare eventuali scorciatoie
- Proporre parallelamente corsi di formazione
- Fornire strumenti pratici
- Proporre suggerimenti sulla modellazione dei dati



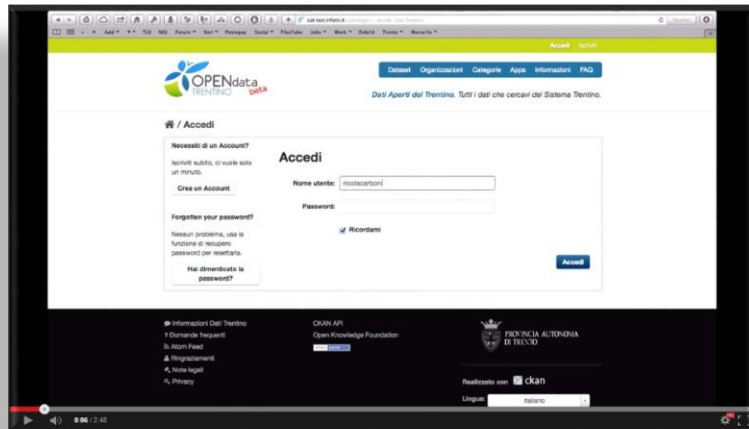
# Diverse categorie di referenti

- Lo "smanettone"
- L'interessato
- Lo spettatore



# Strumenti a supporto

PASSAGGI	OGGETTO	DOMANDA	SI	NO	NOTE
1.1	Titolarità	Sei titolare del dataset?	Passa al punto 1.2	Non puoi pubblicare il dato	
1.2	Titolarità	Sei titolare esclusivo?	Passa al punto 2.1	Chiedi supporto al progetto open data	Scrivi a <a href="mailto:info@dati.trentino.it">info@dati.trentino.it</a>
2.1	Vincoli giuridici	Il dataset è sottoposto ad obbligo di pubblicazione?	Passa al punto 2.2. Dai priorità alla pubblicazione di questo dato.	Passa al punto 2.2.	
2.2	Vincoli giuridici	Sono presenti dati personali?	Chiedi supporto al progetto open data	Passa al punto 2.3	Scrivi a <a href="mailto:info@dati.trentino.it">info@dati.trentino.it</a>
2.3	Vincoli giuridici	Sono presenti dati sottoposti a segreto (statistico/commerciale/industriale/militare/etc)?	Chiedi supporto al progetto open data	Passa al punto 2.4	Scrivi a <a href="mailto:info@dati.trentino.it">info@dati.trentino.it</a>
2.4	Vincoli giuridici	Ci sono convenzioni con terzi per l'utilizzo esclusivo di quei dati?	Chiedi supporto al progetto open data	Passa al punto 3.1	Scrivi a <a href="mailto:info@dati.trentino.it">info@dati.trentino.it</a>
3.1	Licenza	E' stata scelta una licenza libera CC-0, CC-by?	Passa al punto 4.1	Scegli una licenza tra CC0 e CC-by e passa al punto 4.1	Licenze: <a href="http://www.innovazione.provincia.tn.it/bin/ary/pat_innovazione/notizie/AllegatoA_Licenze_21Dicembre_def.1356705196.pdf">http://www.innovazione.provincia.tn.it/bin/ary/pat_innovazione/notizie/AllegatoA_Licenze_21Dicembre_def.1356705196.pdf</a>



## ALCUNE REGOLE DI SCRITTURA E STRUTTURAZIONE PER MIGLIORARE LA QUALITA' DEL DATO



**BOZZA SETTEMBRE 2014**

Pagina di riferimento:

[http://www.innovazione.provincia.tn.it/contenuti.php?tab=opendata\\_tab&id=19](http://www.innovazione.provincia.tn.it/contenuti.php?tab=opendata_tab&id=19)



1

### DATA

Il formato della data deve essere indicato come segue:

**gg/mm/aaaa** ovvero **giorno/mese/anno**

Prendiamo ad esempio la data dell'15 gennaio 2014.

Questa deve essere scritta così: **15/01/2014**

Nei casi in cui il giorno non sia disponibile e/o verificabile, vanno indicati solo il mese e l'anno (mm/aaaa).

In questo caso: **01/2014**

Se viene specificato solo l'anno, questo va scritto in forma estesa (aaaa). Per esempio: **2014**

### ORA

Il formato dell'ora deve seguire il sistema orario a 24 ore. L'ora va specificata con questo schema: **hh:mm**

Prendendo come esempio le quattro del pomeriggio, l'ora va scritta così: **16:00**

Se l'ora presenta anche i secondi va scritta in questa forma: **hh:mm:ss**

Per esempio: **16:15:01**

### SCRITTURA INDIRIZZI

Molto spesso nei documenti, soprattutto in elenchi di strutture e servizi, compaiono numerosi indirizzi. Per strutturare al meglio i dati è opportuno seguire alcune regole.

Una soluzione ottimale per standardizzare i dati è quella di dividere in celle diverse "indirizzo", "numero civico", "CAP", "Città", come mostra l'immagine seguente:

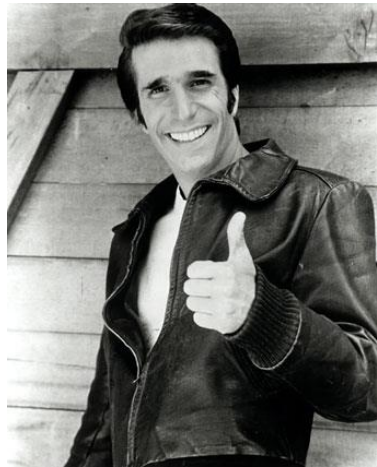


2



# Pro

- ✓ creazione di expertise sul fenomeno Open Data (e tutto ciò ad esso collegato: Licenze, formati, metadati, riuso dei dati ecc.)
- ✓ Spinta verso una maggiore "cultura del dato"
- ✓ Maggiore consapevolezza di quali possano essere le "esternalità positive" del proprio lavoro quotidiano
- ✓ Spinta alla creazione di una "comunità di pratiche" trasversale alla PAT e oltre i confini della PAT



# Contro

- ✓ Possibile duplicazione dei dati
- ✓ Possibili problemi di aggiornamento
- ✓ Considerazione degli Open Data come una ulteriore impegno che va a gravare sul proprio carico di lavoro
- ✓ Difficoltà a "codificare" le proprio conoscenze tacite. Possibili problemi di "attendibilità" del dato.

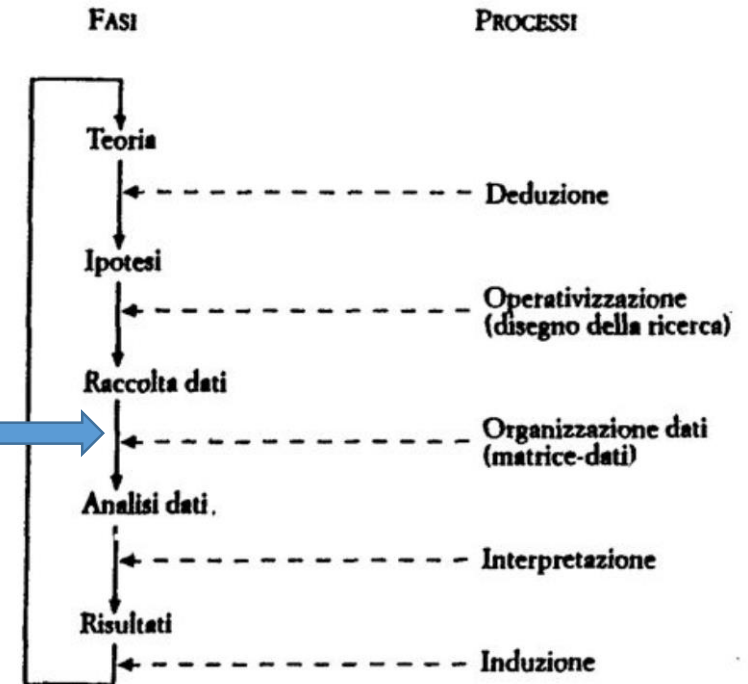


# Dato: di cosa stiamo parlando?

"gerarchia della conoscenza" "gerarchia dell'informazione"  
"piramide della conoscenza"



La struttura "tipo" della ricerca quantitativa (Corbetta, 1999)



- I dati vengono posizionati come punto di partenza della conoscenza: si rischia di dare per scontato che i dati siano trasparenti, oggettivi, esistano di per sé
- I dati portano con sé interpretazioni e conoscenze di chi li produce. Grande importanza dei metadati
- Talvolta i metadati non sembrano sufficienti (si nota quando altri usano i propri dati): spingiamo sempre a contattare chi li ha prodotti, se possibile

# Contributi accademici del progetto

[http://www.innovazione.provincia.tn.it/contenuti.php?t=opendata\\_tab  
&id=18](http://www.innovazione.provincia.tn.it/contenuti.php?t=opendata_tab&id=18)